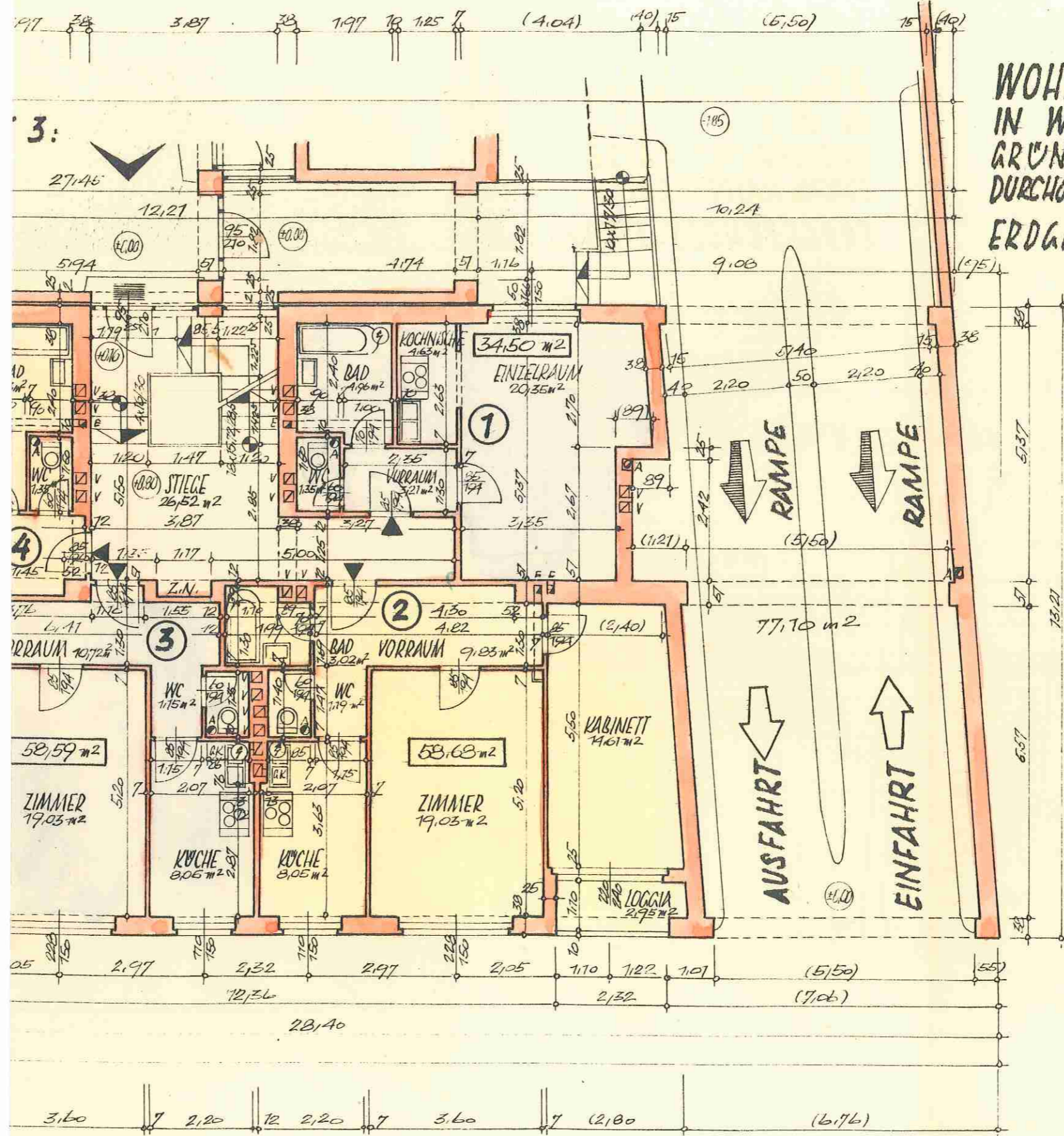


WOHNHAUSANLAGE
 IN W E L S, OB.Ü.
 GRÜN BACHSTRASSE -
 DURCHG. HAIDESTRASSE,
 ERDGESCHOSS 1:100.



KÜCHEN, WOHNRÄUME, VORRÄUME
 UND ABSTELLRÄUME -
 KENTYLE - PLATTEN - BODEN,
 BÄDER, WC, UND STIEGENHAUS -
 TERRAZZO - PFLASTER,
 WARMWASSER-BEREITUNG MIT
 ELEKTRO-HEISSWASSERSP.

STIEGE 2:

T R A S S E